



HINO.th

NEW
HINO 500 FL
FL1A11A FL1A51A FL1A51A (12M)

HINO 500 Neo
Victor

ยาวพิเศษ 12 เมตร
(ในรุ่น FL8JT1A 12M)



- ระบบยกตัวถังด้วยลิฟท์เพิ่มความแข็งแรงปลอดภัย
- ลิฟท์ M009 ที่สุดของความแรง และประหยัด

- ระบบรองรับน้ำหนักสูงของรถบรรทุกในสภาพใช้งานหนัก

- ระบบเบรคแบบลม พร้อมปรับตั้งเบรคอัตโนมัติ
- ลิฟท์ขึ้น นามาน สะดวกในการถอดตัวถัง



HINO 500 Neo หมายเลขรุ่นบรรทุก 10 ล้อ ขับเคลื่อนเพลาเดียว อีซี ดี FL1A11A-SHT, FL1A51A-SHT หรือ FL1A51A-SHT (12M) แบบ 6x2

ประสิทธิภาพและอัตราทดเกียร์		
รุ่น	FL1A11A-SHT	FL1A51A-SHT, FL1A51A-SHT (12M)
ความเร็วสูงสุด (กม./ชม.)	105	120
ความทนทานต่อใบเกียร์ % (ต่อท)	57.5 (29.9)	48.7 (26.0)
รุ่นเกียร์	M009 OD	
อัตราทดเกียร์	เกาต์ฟรี	10.178
	เกียร์ 1	6.986
	เกียร์ 2	5.063
	เกียร์ 3	3.636
	เกียร์ 4	2.633
	เกียร์ 5	1.921
	เกียร์ 6	1.392
	เกียร์ 7	1.000
	เกียร์ 8	0.724
เกียร์ว่างหลัง	9.874	
อัตราทดเพลาท้าย	5.250	4.625

เครื่องยนต์
รุ่น **แรงสูงสุด (EEC Net)**
แรงบิดสูงสุด (EEC Net)
แบบ
ระบบการจ่ายเชื้อเพลิง
เส้นผ่าศูนย์กลางกระบอกสูบ x ระยะชัก
ความจุระบบหล่อเย็น
อัตราส่วนการอัด
มาตรฐานปล่อยเสียง
คลัสซี
เกียร์
เพลาทน
แบบ **สมรรถนะ**

อีซีดี A09C-TH
253 กิโลวัตต์ (344 แรงม้า)
เมื่อเครื่องเดินที่ 1,900 รอบ/นาที
1,275 นิวตันเมตร (130 กิโลกรัมเมตร)
เมื่อเครื่องเดินที่ 1,100 รอบ/นาที
เครื่องใช้เทอร์โบชาร์จเจอร์เทอร์โบชาร์จเจอร์ 4 จังหวะ
6 สูบ เรซินหล่อเคลือบวาล์ว 2 วาล์วต่อสูบ
ระบบระบายความร้อนด้วยน้ำ
คอมมอนเรลล์ ความจุถังหมักอินทรีย์
112 x 150 มม.
8,866 ซีซี
17.0 : 1
ผู้รี 3
ถังแก๊สเชื้อเพลิง ความจุถังหมักอินทรีย์
ถังแก๊สเชื้อเพลิง
9 จังหวะคันน้ำหนัก 10 วาล์วต่อสูบ
กม/ลิตร-8 แบบอินทิเกรต

กม/ลิตรสูงสุด : 17.0 ลิตร
7,500 กม.

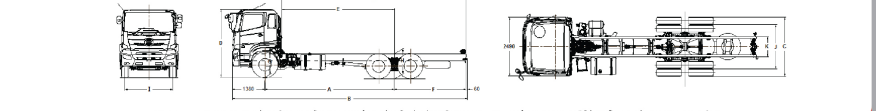
เพลาล้อ
แบบ **สมรรถนะ**
ระบบเบรค
แบบ **การควบคุม**
เบรคมือ
แบบ **เบรคเสริม**
ระบบบังคับพวงมาลัย
แบบ **อัตราทด**
ระบบกันสะเทือน
หน้า หลัง
ล้อตะแคง
กระดล้อ
ยาง
ถังน้ำมันเชื้อเพลิง
คีย์ **หัวรถโดยสาร**
แบบ **อุปกรณ์ไฟฟ้า**
แบตเตอรี่
แหล่งกำเนิดไฟฟ้า
เครื่องปรับอากาศ
อุปกรณ์ด้านความปลอดภัย
อุปกรณ์อำนวยความสะดวก
อุปกรณ์พ่วงล้อ

ล้อตะแคงขนาด เพลาเดี่ยว โยบคอยเกียร์
21,000 มม.
ลูกปืน (S-Cam) กระทำทั้งปืนและพืทาม
ขนาดล้อ 2 จังหวะ
สับเบรคกระทำที่แกนนำและเพลาหลังคู่กัน
รีตาร์ดเตอร์ (Engine retarder)
ลูกปืนแบบเดือย (มีเบรคอัตโนมัติแบบของรถ)
21.6
เพลาและโช้กซึม 2 จังหวะ
เพลาและเบรคเบรค
22.5 x 7.50 นิ้ว ดัดล้อ 10 ตัว
11R22.5-18บี และ 295/80R 22.5 (เฉพาะรุ่น FL1A51A 12M)
390 ลิตร
เหล็กชุบสังกะสี
เหล็กขึ้นรูปเชื่อมประสาน
ใช้กระดาษกันน้ำ 2 ชั้น "Laminated"
ขนาด 12 โวลท์ จำนวน 2 ลูก
24 โวลท์ 60 แอมแปร์
ถูกและประหยัดน้ำมัน
กระดน้ำไฟฟ้า, เขม่ารถฉีด
สวิตช์จอดรถ, ระบบเบรคมืออัตโนมัติ (ABS)
เกียร์พ่วง (PTO)

รายการ		FL1A11A-SHT	FL1A51A-SHT	FL1A51A-SHT (12M)
น้ำหนักบรรทุกบนน้ำหนักบรรทุก (GVW)	หน้า	ก.ก.	25,000	
	หลัง	ก.ก.	3,200	3,300
น้ำหนักสุทธิ	รวม	ก.ก.	3,910	3,870
	ที่ยังขาด	ก.ก.	7,110	7,200
อัตราส่วนยึดเกาะ	ที่ส่วนหน้า	พ.ม.	8,000	9,300
	ที่ส่วนหน้าและส่วนหลัง	พ.ม.	8,800	10,100
ระยะห่างของรถ	ที่เพลาหน้า	พ.ม.	245	245
	จำนวนล้อ		3	

รุ่น	ขนาดและสัดส่วน											หน่วย : มม.
	A	B	C	D	E	E'	F	G	H	I	J	
FL1A11A-SHT	4,605	8,295	2,460	2,900	3,860	6,110	2,250	1,020	1,050	2,055	1,860	840
FL1A51A-SHT	5,505	9,645	2,460	2,900	4,760	7,460	2,700	1,020	1,050	2,055	1,860	840
FL1A51A-SHT 12M	6,730	11,960	2,480	2,870	5,960	9,810	3,850	1,050	1,080	2,050	1,855	840

A - ระยะล้อ B - ความยาวรถ C - ความยาวช่วงพ่วง D - ความสูงพ่วง E - ระยะล้อช่วงพ่วง F - ระยะล้อ G - ความยาวช่วงพ่วง H - ระยะล้อช่วงพ่วง I - ระยะล้อ J - ระยะล้อ K - ความกว้าง



หมายเหตุ : ภาพและรายละเอียดอาจแตกต่างกันได้ตามรุ่นและปีการผลิต และอาจมีการเปลี่ยนแปลงได้โดยไม่ต้องแจ้งให้ทราบล่วงหน้า

HINO.th

บริษัท ฮิโนะมोटอร์ประเทศไทย (ป.ระเทศไทย) จำกัด
Tel. 0-2900-5000 Fax : 0-2900-5288 Hotline : 0-2300-4442
E-mail : info@hinothailand.com http://www.hinothailand.com



f Hino Thailand Facebook @hinothailand Hino Thailand Twitter Hino Thailand Line



อุปกรณ์และบริการเสริม
เลือกได้ (Option)
Service Contract
Maintenance Contract

ตัวแทนจำหน่ายใกล้บ้านท่านคือ

สำนักงานตัวแทนจำหน่ายใกล้บ้านท่านคือ
Ionagraser L-FL1A VH-0219