

HINO
500 **NEO**
VICTOR



• เกียร์ M009
ที่สุดของความแรง
และประหยัด

• ฟลายวีล PTO

• มีเตอร์บันทึกชั่วโมงการทำงานสะสม

• คัสซิ่งใหม่ นমন สะดวกในการต่อตัวถัง

• ระบบรองรับหัวถังแบบลอยตัว
ลดการสั่นสะเทือนในห้องโดยสาร

• ระบบเบรคแบบลมสองล้อ พร้อมปรับตั้งเบรคอัตโนมัติ

ประสิทธิภาพและอัตราทดเกียร์

รุ่น	FM1AK1M-SHT	
ความเร็วสูงสุด (กม./ชม.)	108	
ความสามารถขึ้นทางชัน % (องศา)	55.7 (29.1)	
รุ่นเกียร์	M009 OD	
อัตราทดเกียร์	ทดพิเศษ	10.178
	เกียร์ 1	6.986
	เกียร์ 2	5.063
	เกียร์ 3	3.636
	เกียร์ 4	2.633
	เกียร์ 5	1.921
	เกียร์ 6	1.392
	เกียร์ 7	1.000
	เกียร์ 8	0.724
เกียร์ถอยหลัง	9.874	
อัตราทดเฟืองท้าย	5.250	

เครื่องยนต์

รุ่น
แรงม้าสูงสุด (EEC Net)
แรงบิดสูงสุด (EEC Net)
แบบ
ระบบการจ่ายเชื้อเพลิง
เส้นผ่าศูนย์กลางกระบอกสูบ x ระยะชัก
ความจุกระบอกสูบ
อัตราส่วนการอัด
มาตรฐานไอเสีย

อีโน่ A09C-TH
 253 กิโลวัตต์ (344 แรงม้า)
 เมื่อเครื่องยนต์หมุน 1,900 รอบ/นาที
 1,275 นิวตันเมตร (130 กิโลกรัมเมตร)
 เมื่อเครื่องยนต์หมุน 1,100 รอบ/นาที
 เครื่องดีเซล เทอร์โบอินเตอร์คูลเลอร์ 4 จังหวะ
 6 สูบ เรียงตั้งแนวตรง โอเวอร์เฮดแคมชาฟท์
 ระบายความร้อนด้วยน้ำ
 คอมมอนเรล ควบคุมด้วยคอมพิวเตอร์
 112 x 150 มม.
 8,866 ซีซี
 17.0 : 1
 ยูโร 3
 ๓แท่งแฟนเดี่ยว ควบคุมด้วยระบบไฮดรอลิก
 มีลมต้นช่วย
 9 จังหวะเดนมาร์ก โอเวอร์ไครล์
 ทดพิเศษ-8 แบบซินโครเมซ

กลไก

เกียร์

เพลาค้น

แบบ
สมรรถนะ

แกนเหล็กรูปตัว "I" โค้ง
 7,500 กก.

เพลาค้น

แบบ
สมรรถนะ
ระบบเบรก
แบบ
การควบคุม
เบรกมือ
แบบ
เบรกเสริม
แบบ
ระบบบังคับเลี้ยว
แบบ
อัตราทด
ระบบกันสะเทือน
หน้า
หลัง
ล้อและยาง
กระทะล้อ
ยาง
ถังน้ำมันเชื้อเพลิง
คัสซี
ห้องโดยสาร
แบบ
อุปกรณ์ไฟฟ้า
แบตเตอรี่
แหล่งกำเนิดไฟฟ้า
เครื่องปรับอากาศ
อุปกรณ์ด้านความปลอดภัย
อุปกรณ์อำนวยความสะดวก
อุปกรณ์มาตรฐาน
อุปกรณ์เพื่อเลือก

ลอยตัวทั้งหมด เพื่องดเคี้ยว ไบพอยด์เกียร์
 21,000 กก.
 ลูกเบี้ยว (S-Cam) กระทำทั้งเพิกน้าและปีกตาม
 ลมต้นล้วน 2 วงจรอิสระ
 สปริงเบรกกระทำที่เพลาค้นและเพลาค้นคู่หน้า
 รัวการ์ดเคอร์ (Engine retarder)
 ลูกปืนหมุนเวียน มีระบบไฮดรอลิกช่วยผ่อนแรง
 21.6
 แหนบและโซ่คอป
 แหนบและแชนริบแรงบิด
 20 x 7.50 นิ้ว ล้อ 10 ตัว
 11.00-20-16 ขึ้น
 200 ลิตร
 เหล็กชุบцинค 1"]"
 เหล็กขึ้นรูปเชื่อมประสาน
 ใช้กระจกนิรภัย 2 ชั้น แบบ "Laminated"
 ขนาด 12 โวลท์ จำนวน 2 ลูก
 120 แอมแปร์-ชั่วโมง เมื่ออัตราประจุ 20 ชั่วโมง
 24 โวลท์ 60 แอมแปร์
 เดนโซ่ (ติดตั้งมาตรฐานจากโรงงาน)
 ลูกบนนิรภัยที่พวงมาลัย, ไฟหน้าปรับได้ 5 ระดับ
 กระดาษไฟฟ้า, เข็มคริสต์ลูก
 ปลายวิล (PTO)
 มาตราวัดชั่วโมงการทำงาน
 ระบบป้องกันล้อล็อก (ABS)

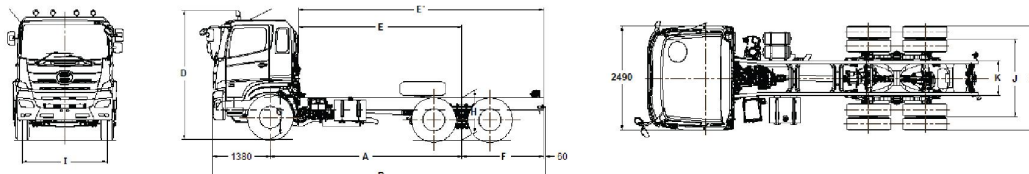
รายการ			FM1AK1M-SHT
น้ำหนักบรรทุกน้ำหนักบรรทุก (GVW)	กก.		25,000
น้ำหนักคัสซี	หน้า	กก.	3,420
	หลัง	กก.	3,980
	รวม	กก.	7,400
รัศมีวงล้อมแคบสุด	ที่ยางรถ	มม.	7,500
	ที่ส่วนนอกสุดของหัวท่ง	มม.	8,300
ระยะต่ำสุดของรถ	ที่เพลาก้าย	มม.	240
จำนวนที่นั่ง			3

ขนาดและสัดส่วน

หน่วย : มม.

รุ่น	A	B	C	D	E	E'	F	G	H	I	J	K
FM1AK1M-SHT	4,005	7,345	2,480	3,135	3,260	5,160	1,900	1,040	1,090	2,055	1,860	840

A - ช่วงล้อ B - ความยาวทั้งหมด C - ความกว้างล้อหลัง D - ความสูงทั้งหมด E - ระยะล้อถึงจุดที่กลางล้อหลัง E' - ระยะล้อถึงที่ปลายคัสซี
 F - ระยะยื่นหน้า G - ความสูงของเพนที่เพลาค้น H - ความสูงของเพนที่เพลาค้น I - ระยะระหว่างกึ่งกลางล้อหน้า J - ระยะระหว่างกึ่งกลางล้อหลัง K - ความกว้างล้อ



หมายเหตุ : ภาพรายละเอียดที่แสดงในเอกสารนี้ อาจมีอุปกรณ์พิเศษที่ติดตั้งเพิ่มเติมกรณีลูกค้าและประเภสน้ำมัน ทนงบ่งชี้ หรือวิธีขนส่งที่ปรับเปลี่ยนแปลงรายละเอียด



บริษัท ฮีโน่มอเตอร์สเซลส์ (ประเทศไทย) จำกัด
 Tel. 0-2900-5000 Fax : 0-2900-5288 Hotline : 0-2305-4442
 E-mail : info@hinothailand.com http://www.hinothailand.com



อุปกรณ์และบริการเสริม
 เลือกล้อ (Option)



ยินดีให้บริการ สั่งซื้อรถติดต่อ
LINE: @LOVEHINO
0644-159-169